



WYNIKI BADANIA SATYSFAKCJI PACJENTA

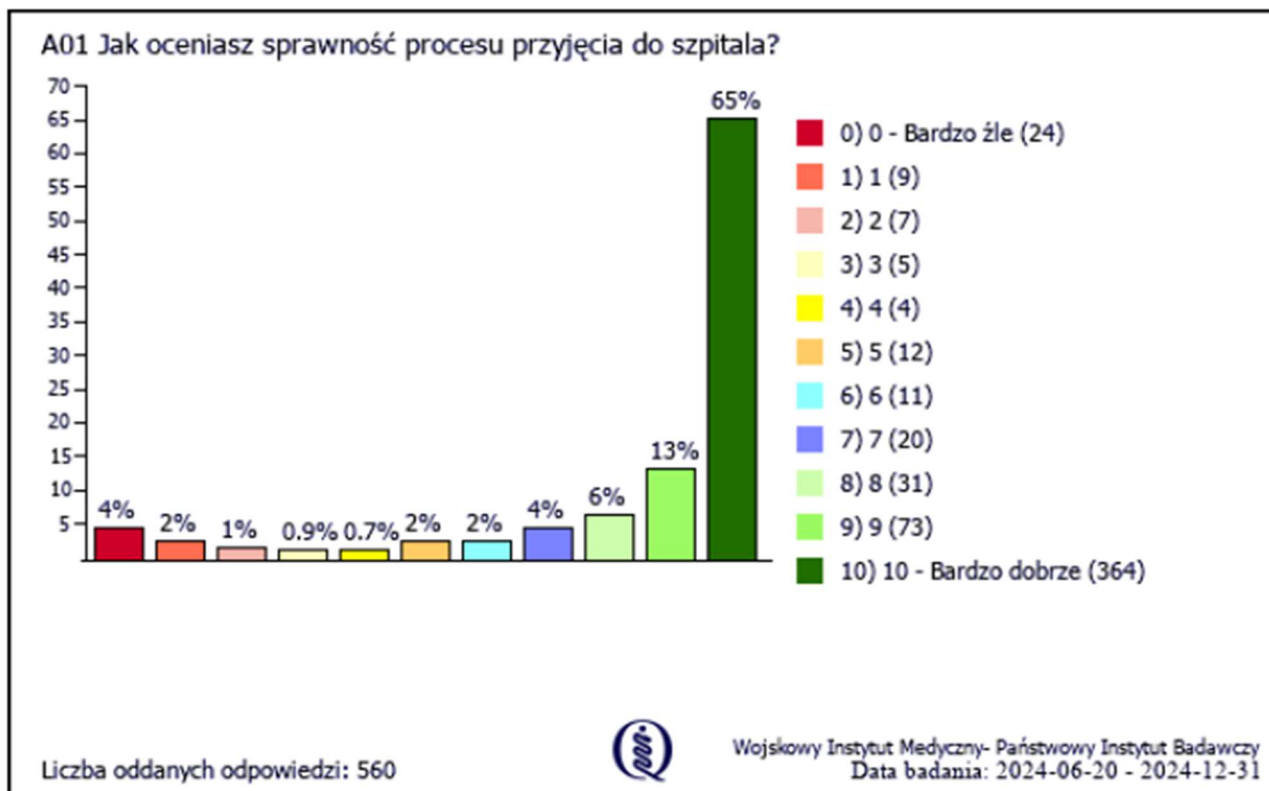
2024

Centrum Monitorowania Jakości w Ochronie Zdrowia przeprowadza w Wojskowym Instytucie Medycznym – Państwowym Instytucie Badawczym badanie doświadczeń pacjenta ze świadczonej opieki. Do udziału w badaniu zaproszeni są wszyscy pacjenci szpitala. Badanie prowadzone jest w formie anonimowej ankiety elektronicznej.

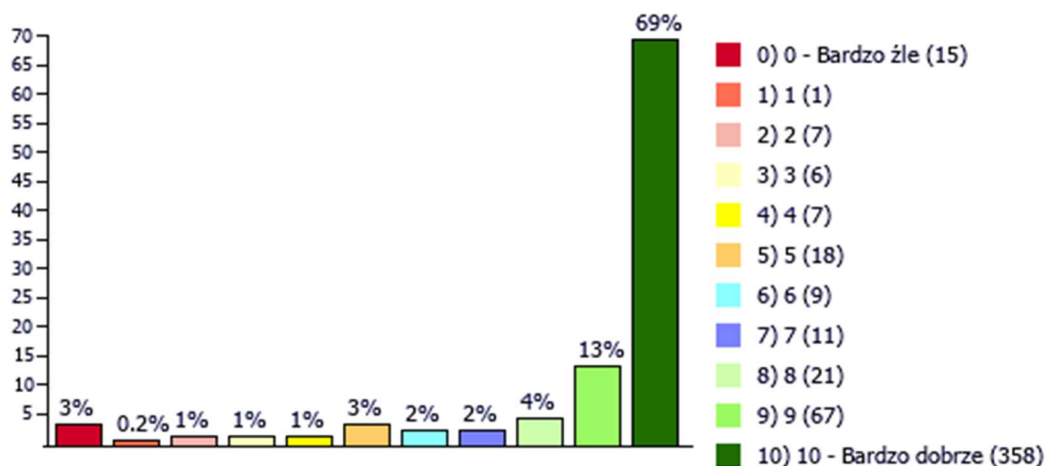
Wyniki badania prowadzonego w 2024 roku przedstawiamy poniżej.

Liczba głosujących: 582

Wybrana opcja	Liczba przypadków	Odsetek przypadków
Kliniczny Oddział Chirurgii Czaszkowo-Szczękowo-Twarzowej (9)	9	1.55%
Klinika Anestezjologii i Intensywnej Terapii (3)	3	0.52%
Klinika Chirurgii Naczyniowej i Endowaskularnej (9)	9	1.55%
Klinika Chirurgii Ogólnej, Onkologicznej, Metabolicznej i Torakochirurgii (17)	17	2.92%
Klinika Chorób Infekcyjnych i Alergologii (3)	3	0.52%
Klinika Chorób Wewnętrznych i Hematologii (18)	18	3.09%
Klinika Chorób Wewnętrznych i Reumatologii (18)	18	3.09%
Klinika Chorób Wewnętrznych, Nefrologii i Dializoterapii (19)	19	3.26%
Klinika Chorób Wewnętrznych, Pneumonologii, Alergologii i Immunologii Klinicznej (4)	4	0.69%
Klinika Dermatologiczna (15)	15	2.58%
Klinika Endokrynologii i Terapii Izotopowej (14)	14	2.41%
Klinika Gastroenterologii i Chorób Wewnętrznych (33)	33	5.67%
Klinika Ginekologii i Ginekologii Onkologicznej (52)	52	8.93%
Klinika Kardiochirurgii (11)	11	1.89%
Klinika Kardiologii i Chorób Wewnętrznych (31)	31	5.33%
Klinika Neurochirurgii (16)	16	2.75%
Klinika Neurologiczna (13)	13	2.23%
Klinika Okulistyki (34)	34	5.84%
Klinika Onkologii (15)	15	2.58%
Klinika Otolaryngologii i Onkologii Laryngologicznej z Klinicznym Oddziałem Chirurgii Czaszkowo-Szczękowo-Twarzowej (21)	21	3.61%
Klinika Pediatrii, Nefrologii i Alergologii Dziecięcej (40)	40	6.87%
Klinika Psychiatrii, Stresu Bojowego i Psychotraumatologii (20)	20	3.44%
Klinika Rehabilitacji (17)	17	2.92%
Klinika Traumatologii i Ortopedii (34)	34	5.84%
Klinika Urologii Ogólnej, Czynnościowej i Onkologicznej (22)	22	3.78%
Oddział Anestezjologii i Intensywnej Terapii- Szpital w Legionowie (2)	2	0.34%
Oddział Chirurgii Ogólnej- Szpital w Legionowie (14)	14	2.41%
Oddział Chorób Dziecięcych- Szpital w Legionowie (16)	16	2.75%
Oddział Ginekologii Małoinwazyjnej i Endoskopowej- Szpital w Legionowie (39)	39	6.7%
Oddział Kardiologii Interwencyjnej i Chorób Wewnętrznych- Szpital w Legionowie (6)	6	1.03%
Oddział Kliniczny Chirurgii Plastycznej, Rekonstrukcyjnej i Leczenia Oparzeń (8)	8	1.37%
Oddział Kliniczny Medycyny Hiperbarycznej (1)	1	0.17%
Oddział Kliniczny Radioterapii (6)	6	1.03%
Oddział Zakażeń Narządu Ruchu (2)	2	0.34%



B01 Jak oceniasz uwzględnianie przez personel medyczny Twojego zdania w procesie leczenia?

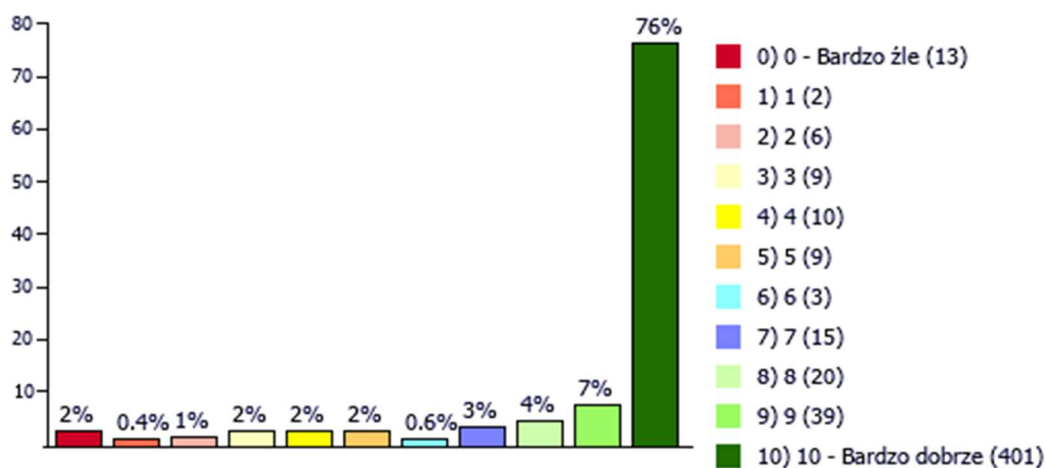


Liczba oddanych odpowiedzi: 520



Wojskowy Instytut Medyczny- Państwowy Instytut Badawczy
Data badania: 2024-06-20 - 2024-12-31

B02 Jak oceniasz opiekę/zaangażowanie personelu medycznego?

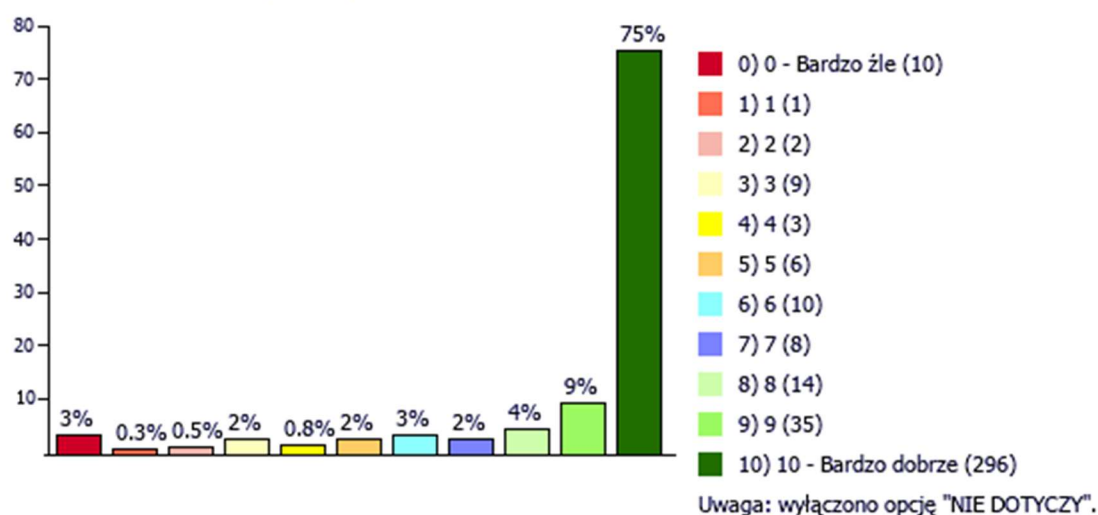


Liczba oddanych odpowiedzi: 527



Wojskowy Instytut Medyczny- Państwowy Instytut Badawczy
Data badania: 2024-06-20 - 2024-12-31

B03 Jak oceniasz próby zmniejszania bólu poprzez podanie leków?



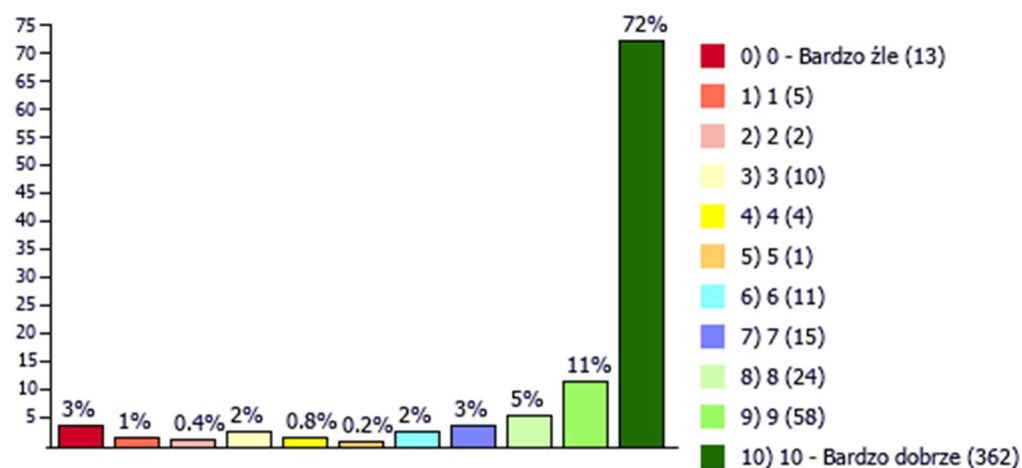
Średnia wartość opcji: 9.1

Liczba oddanych odpowiedzi: 394



Wojskowy Instytut Medyczny- Państwowy Instytut Badawczy
Data badania: 2024-06-20 - 2024-12-31

C01 Jak oceniasz zrozumiałość przekazywanych informacji dotyczących Twojego stanu zdrowia i procesu leczenia podczas pobytu w szpitalu?

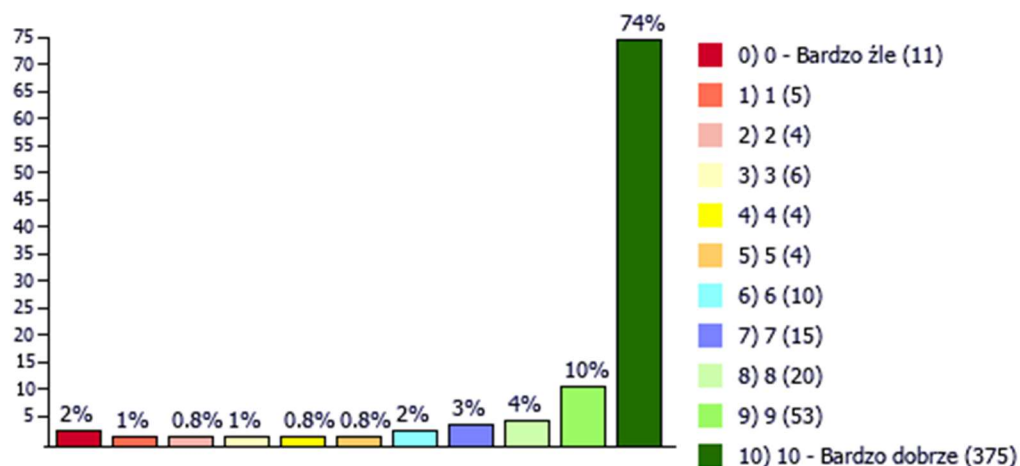


Liczba oddanych odpowiedzi: 505



Wojskowy Instytut Medyczny- Państwowy Instytut Badawczy
Data badania: 2024-06-20 - 2024-12-31

C02 Jak oceniasz zrozumiałość informacji przekazanych przez personel medyczny dotyczących zaleceń lekarskich i dalszego procesu leczenia po opuszczeniu szpitala?

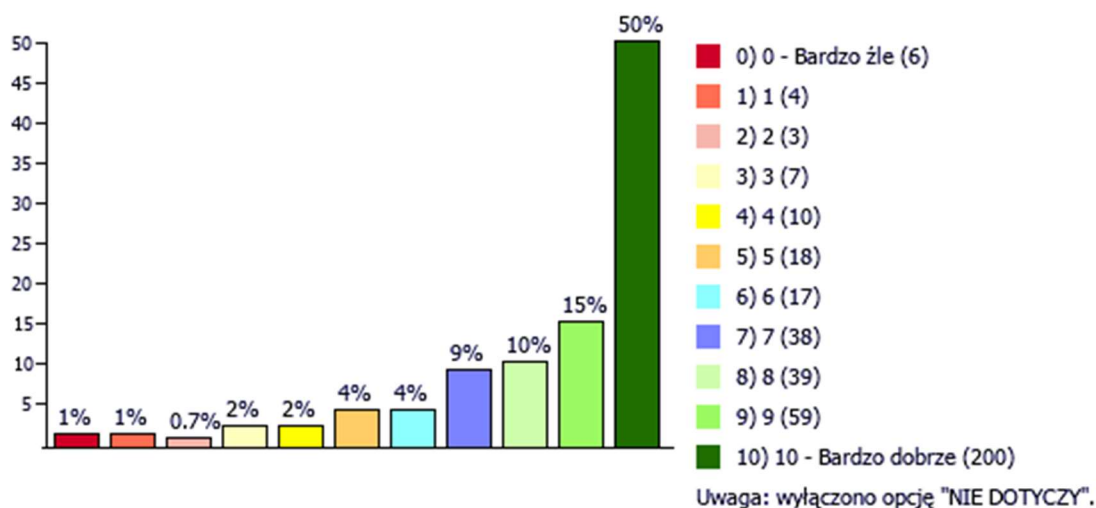


Liczba oddanych odpowiedzi: 507



Wojskowy Instytut Medyczny- Państwowy Instytut Badawczy
Data badania: 2024-06-20 - 2024-12-31

D01 Jak oceniasz wyżywienie w szpitalu?

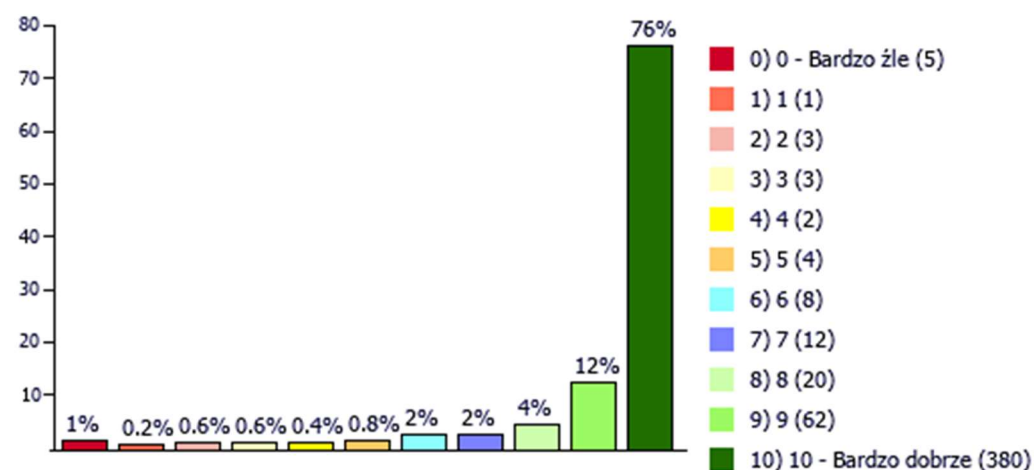


Liczba oddanych odpowiedzi: 401



Wojskowy Instytut Medyczny- Państwowy Instytut Badawczy
Data badania: 2024-06-20 - 2024-12-31

D02 Jak oceniasz czystość w salach, na korytarzach, w łazienkach?

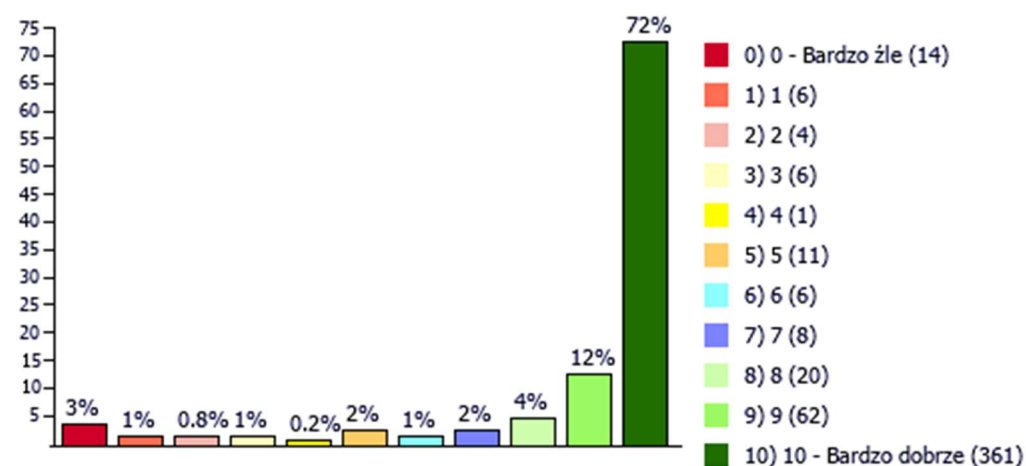


Liczba oddanych odpowiedzi: 500



Wojskowy Instytut Medyczny- Państwowy Instytut Badawczy
Data badania: 2024-06-20 - 2024-12-31

E01 Jak oceniasz respektowanie przez personel medyczny praw pacjenta, szczególnych uprawnień i potrzeb?

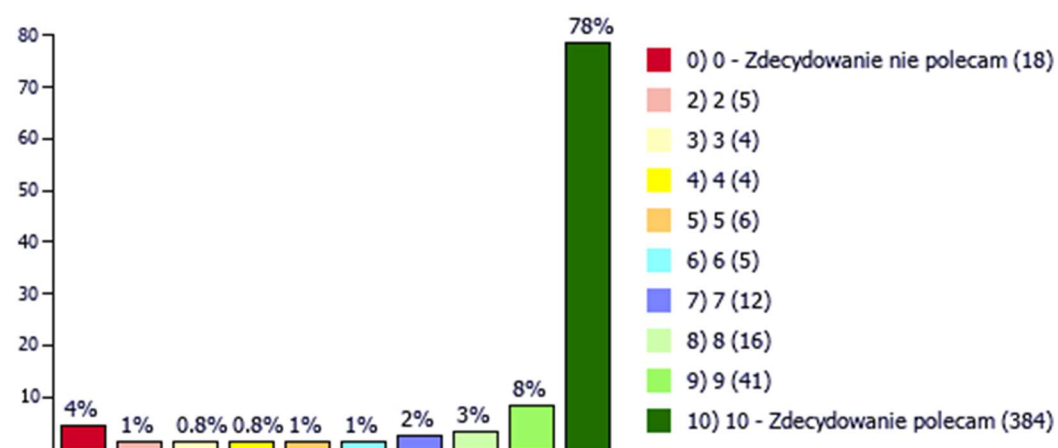


Liczba oddanych odpowiedzi: 499



Wojskowy Instytut Medyczny- Państwowy Instytut Badawczy
Data badania: 2024-06-20 - 2024-12-31

F01 Jakie jest prawdopodobieństwo, że polecisz ten szpital znajomym lub rodzinie?

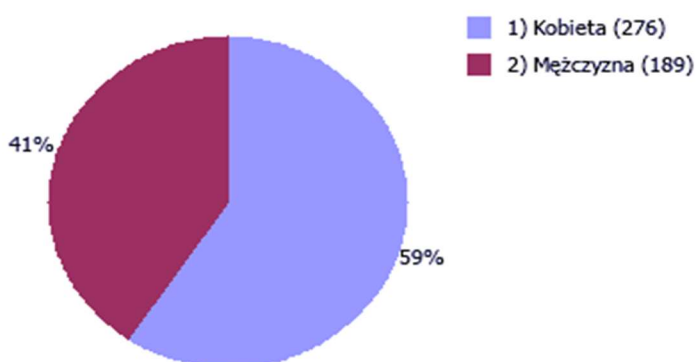


Liczba oddanych odpowiedzi: 495



Wojskowy Instytut Medyczny- Państwowy Instytut Badawczy
Data badania: 2024-06-20 - 2024-12-31

G01 Płeć pacjenta:

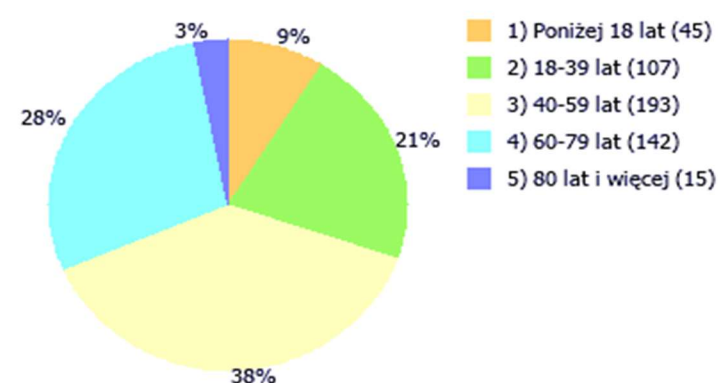


Liczba oddanych odpowiedzi: 465



Wojskowy Instytut Medyczny- Państwowy Instytut Badawczy
Data badania: 2024-06-20 - 2024-12-31

G02 Wiek pacjenta:



Liczba oddanych odpowiedzi: 502



Wojskowy Instytut Medyczny- Państwowy Instytut Badawczy
Data badania: 2024-06-20 - 2024-12-31